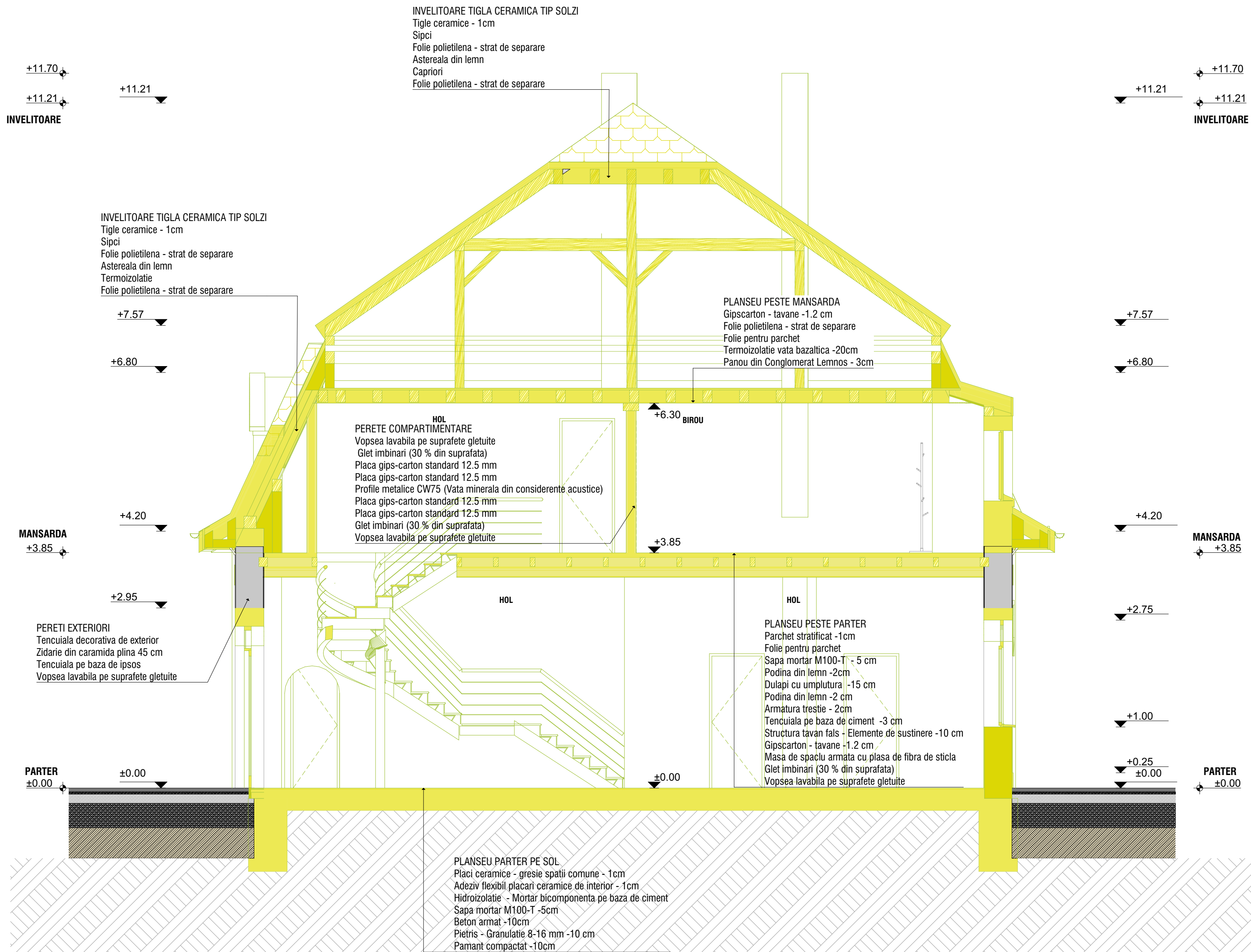


## LEGENDA

Elemente propuse spre demolare



Proiectant general

Proiectant arhitectura

ARHIMAR  
ARHITECTURA / URBANISMBIROU DE ARHITECTURA SI URBANISM  
Str. Calanșelilor, nr. 1, Pavilion H, Cluj-Napoca 400167, Romania  
T: +40 264 596 766, F: +40 372 898 382  
www.arhimar.ro

Echipa de proiectare

arh. Adrian Bedreaga

arh. Adelina Bolot

arh. Greta Gorbănescu

Verificat

arh. Valentin Moldovan

Sef Proiect

arh. Claudiu Botea

REABILITARE SI REAMENAJARE  
CLADIRE EXISTENTA C3, DEMOLARI  
PARTIALE LA INTERIOR,  
COMPARTIMENTARI INTERIOARE,  
LUCRARI DE INTERVENTIE IN  
VEDEREA INCADRARII IN GRADUL II  
DE REZISTENTA LA FOC,  
ORGANIZARE DE SANTIER

Beneficiar

Universitatea Tehnica din Cluj-Napoca  
str. Memorandumului, nr. 28 mun. Cluj-Napoca,  
jud. ClujAdresa investitiei  
str. Observatorului, nr.2, mun. Cluj-Napoca, jud.  
Cluj

Proiect

Proiect nr.	1525/2024
Faza	P.T. + D.E.
Scara	1:50
Data	20.December.2024

PT-A-M2-2-201-C3-AA

SECTIUNE A-A - INTERVENTII

Categoria de Importanta	C
Clasa de Importanta	III
Grad de Rezistenta la Foc	II
Cota ±0,00	+431.00

Acest desen si informatiile cuprinse in el nu pot fi copiate, reproduse sau utilizate, partial sau in intregime, decat cu acordul scris al ARHIMAR si nu pot fi folosite in alt scop decat cel pentru care au fost elaborate.  
Acesta planșă reprezintă etnna din Proiectul Tehnic, necesara pentru autorizare si nu va fi folosita pentru executie